

REGLÓN 1- ITEM 1

STICKERS CIRCULARES TROQUELADOS



Impresas 4/0 - CMYK

Sustrato: papel autoadhesivo o vinilo mate.

Medidas: 6 x 6 cm.

Troqueladas.

CANTIDAD: 1000 UNIDADES.

SE SOLICITA MATERIALES DE PRIMERA CALIDAD, PAPELES ILUSTRACIÓN MATE DEL GRAMAJE INDICADO EN IMPRESORAS DE ALTA DEFINICIÓN.

REGLÓN 1- ITEM 2

STICKERS RECTANGULARES TROQUELADOS



Impresas 4/0 - CMYK

Sustrato: papel autoadhesivo o vinilo mate.

Medidas: 6 x 4cm.

Troqueladas.

CANTIDAD: 1000 UNIDADES.

SE SOLICITA MATERIALES DE PRIMERA CALIDAD, PAPELES ILUSTRACIÓN MATE DEL GRAMAJE INDICADO EN IMPRESORAS DE ALTA DEFINICIÓN.

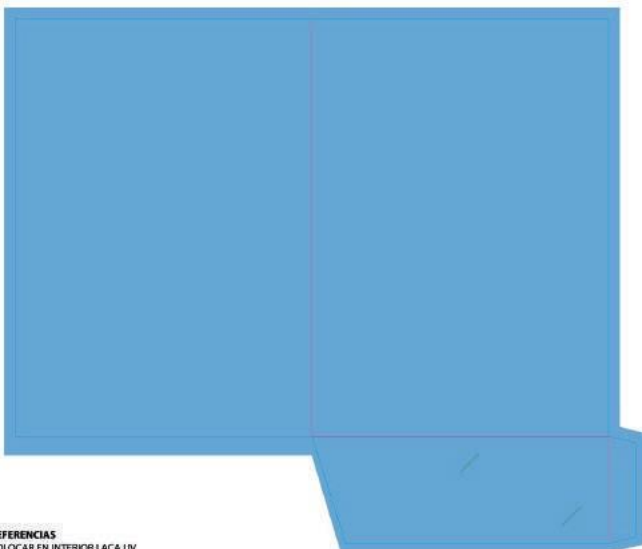
REGLÓN 2 - ITEM 1

CARPETA A4 IMPRESA CON SOLAPAS

EXTERIOR CARPETA



INTERIOR CARPETA



REFERENCIAS

COLOCAR EN INTERIOR LACA UV
CARPETA LLEVA SOLAPA (CON LENGÜETA PEGADA AL LATERAL)
Y CON CORTES PARA UBICAR TARJETAS

Impresas 4/0 - CMYK

Sustrato: papel autoadhesivo o vinilo mate.

Medidas: A4

Papel ilustración mate de 250 gr o superior.

Frente impreso color laminado, dorso blanco.

Interior con laca UV.

Troquelado a medidas según archivo.

Solapa con lengüeta pegada al lateral

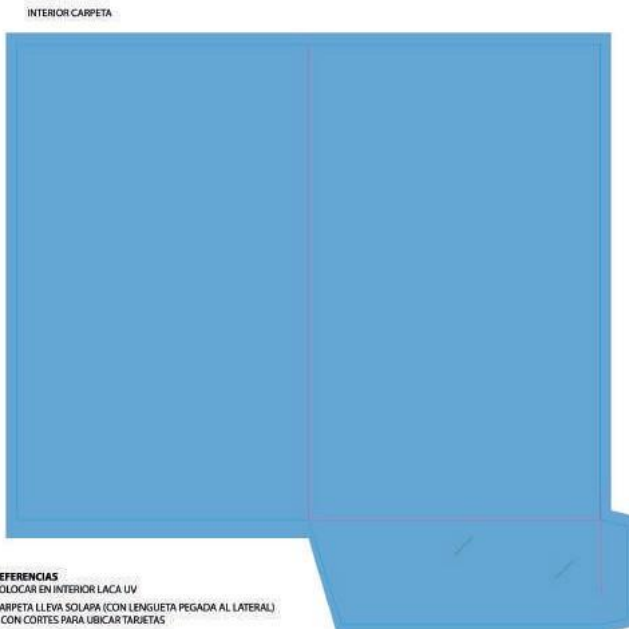
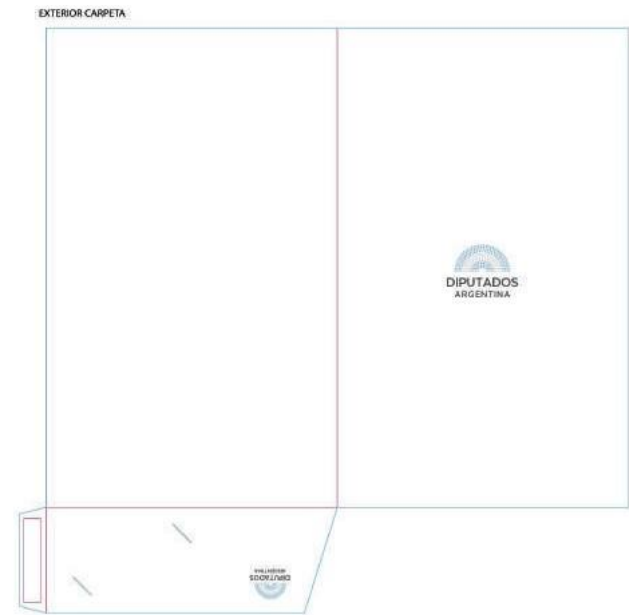
y cortes para tarjetas.

CANTIDAD: 2000 UNIDADES.

SE SOLICITA MATERIALES DE PRIMERA CALIDAD, PAPELES ILUSTRACIÓN MATE DEL GRAMAJE INDICADO EN IMPRESORAS DE ALTA DEFINICIÓN.

REGLÓN 2 - ITEM 2

CARPETA IMPRESA OFICIO CON SOLAPAS



REFERENCIAS
COLOCAR EN INTERIOR LACA UV
CARPETA LLEVA SOLAPA (CON LENGUETA PEGADA AL LATERAL)
Y CON CORTES PARA UBICAR TARJETAS

Impresas 4/0 - CMYK

Sustrato: papel autoadhesivo o vinilo mate.

Medidas: OFICIO

Papel ilustración mate de 250 gr o superior.

Frente impreso color laminado, dorso blanco.

Interior con laca UV.

Troquelado a medidas según archivo.

Solapa con lengüeta pegada al lateral

y cortes para tarjetas.

CANTIDAD: 2000 UNIDADES.

SE SOLICITA MATERIALES DE PRIMERA CALIDAD, PAPELES ILUSTRACIÓN MATE DEL GRAMAJE INDICADO EN IMPRESORAS DE ALTA DEFINICIÓN.

RENLÓN 3 - ITEM 1

AFICHE A4 DE 120 GR.



29,7 CM

21 CM

Impresas 4/0 - CMYK

Sustrato: papel ilustración mate de 120 gr.

Medidas: A4

CANTIDAD: 2000 UNIDADES.

SE SOLICITA MATERIALES DE PRIMERA CALIDAD, PAPELES ILUSTRACIÓN MATE DEL GRAMAJE INDICADO EN IMPRESORAS DE ALTA DEFINICIÓN.

RENLÓN 3 - ITEM 2

AFICHE A3 DE 120 GR.



42 CM

29,7 CM

Impresas 4/0 - CMYK

Sustrato: papel ilustración mate de 120 gr.

Medidas: A3

CANTIDAD: 1000 UNIDADES.

SE SOLICITA MATERIALES DE PRIMERA CALIDAD, PAPELES ILUSTRACIÓN MATE DEL GRAMAJE INDICADO EN IMPRESORAS DE ALTA DEFINICIÓN.

RENLÓN 3 - ITEM 3

AFICHE A3 DE 250 GR.



42 CM

29,7 CM

Impresas 4/0 - CMYK

Sustrato: papel ilustración mate de 250 gr. o superior.

Medidas: A3

CANTIDAD: 2000 UNIDADES.

SE SOLICITA MATERIALES DE PRIMERA CALIDAD, PAPELES ILUSTRACIÓN MATE DEL GRAMAJE INDICADO EN IMPRESORAS DE ALTA DEFINICIÓN.

RENLÓN 3 - ITEM 4

AFICHE A2 DE 120 GR.



59,4 CM

42 CM

Impresas 4/0 - CMYK

Sustrato: papel ilustración mate de 120 gr.

Medidas: A2

CANTIDAD: 300 UNIDADES.

SE SOLICITA MATERIALES DE PRIMERA CALIDAD, PAPELES ILUSTRACIÓN MATE DEL GRAMAJE INDICADO EN IMPRESORAS DE ALTA DEFINICIÓN.

RENLÓN 4 - ITEM 1

FLYER A5 DE 120 GR.



21 CM

14,8 CM

Impresas 4/0 - CMYK

Sustrato: papel ilustración mate de 120 gr.

Medidas: A5

CANTIDAD: 2500 UNIDADES.

SE SOLICITA MATERIALES DE PRIMERA CALIDAD, PAPELES ILUSTRACIÓN MATE DEL GRAMAJE INDICADO EN IMPRESORAS DE ALTA DEFINICIÓN.

RENLÓN 4 - ITEM 2

FLYER A5 DE 250 GR.



21 CM

14,8 CM

Impresas 4/0 - CMYK

Sustrato: papel ilustración mate de 250 gr. o superior.

Medidas: A5

CANTIDAD: 2500 UNIDADES.

SE SOLICITA MATERIALES DE PRIMERA CALIDAD, PAPELES ILUSTRACIÓN MATE DEL GRAMAJE INDICADO EN IMPRESORAS DE ALTA DEFINICIÓN.

RENLÓN 4 - ITEM 3

FLYER A5 DE 120 GR. DOBLE FAZ 4/4



21 CM

14,8 CM

Impresas 4/4 - CMYK

Sustrato: papel ilustración mate de 120 gr.

Medidas: A5

CANTIDAD: 1000 UNIDADES.

SE SOLICITA MATERIALES DE PRIMERA CALIDAD, PAPELES ILUSTRACIÓN MATE DEL GRAMAJE INDICADO EN IMPRESORAS DE ALTA DEFINICIÓN.

RENLÓN 4 - ITEM 4

FLYER A5 DE 250 GR. DOBLE FAZ 4/4



21 CM

14,8 CM

Impresas 4/4 - CMYK

Sustrato: papel ilustración mate de 250 gr. o superior.

Medidas: A5

CANTIDAD: 2000 UNIDADES.

SE SOLICITA MATERIALES DE PRIMERA CALIDAD, PAPELES ILUSTRACIÓN MATE DEL GRAMAJE INDICADO EN IMPRESORAS DE ALTA DEFINICIÓN.

RENLÓN 5 - ITEM 1

TRÍPTICO A4 DE 120 GR.

¡RECUERDE!	TELÉFONOS DE RELEVANCIA	 <p>DIPUTADOS ARGENTINA</p>															
<p>¿Cuándo se procede a evacuar?</p> <p>Ante cualquier situación de Emergencia que active el plan de evacuación.</p> <p>¿Quién da la orden y cómo avisará acerca de la evacuación?</p> <p>La orden la dará el Director de evacuación y la misma será realizada por los responsables de piso a través de los megáfonos ubicados dentro de los Kits de Emergencia distribuidos en el palacio.</p> <p>Recomendaciones para evacuar:</p> <p>Siempre deben realizarse en fila india, en los pasillos por el lado derecho y en las escaleras por el lado externo (alejado a la pared). Esto tiene por finalidad permitir que por el lado izquierdo se desplieguen los grupos de emergencia (bomberos, médicos, Def. Civil, etc.)</p> <p>¿Dónde nos reunimos?</p> <p>El punto de encuentro será, en primera instancia, en el hall descubierta del anexo A, esquina Ricambiá y Av. Rivadavia. En caso de que éste se forme inseguro, como segunda alternativa, se trasladará al hall descubierta del Anexo C, Bartolomé Mitre 1856.</p>	<table border="1"> <tr> <td>Servicio Médico</td> <td>Interno 3464</td> </tr> <tr> <td>Palacio</td> <td>Dirección de Seguridad: 3415 Guardia de Seguridad: 3423 Atención al público: 3410/3411</td> </tr> <tr> <td>Anexo A</td> <td>Guardia de Seguridad: 2055 Atención al público: 2001 al 2005</td> </tr> <tr> <td>Anexo B</td> <td>Dirección de Seguridad: 2099/2055</td> </tr> <tr> <td>Anexo C</td> <td>Guardia de Seguridad: 8701/2055</td> </tr> <tr> <td>Anexo D</td> <td>Guardia de Seguridad: 5224/2055</td> </tr> <tr> <td>Anexo H</td> <td>Guardia de Seguridad: 5050</td> </tr> <tr> <td>Pasco 650</td> <td>4841 0810</td> </tr> </table>		Servicio Médico	Interno 3464	Palacio	Dirección de Seguridad: 3415 Guardia de Seguridad: 3423 Atención al público: 3410/3411	Anexo A	Guardia de Seguridad: 2055 Atención al público: 2001 al 2005	Anexo B	Dirección de Seguridad: 2099/2055	Anexo C	Guardia de Seguridad: 8701/2055	Anexo D	Guardia de Seguridad: 5224/2055	Anexo H	Guardia de Seguridad: 5050	Pasco 650
Servicio Médico	Interno 3464																
Palacio	Dirección de Seguridad: 3415 Guardia de Seguridad: 3423 Atención al público: 3410/3411																
Anexo A	Guardia de Seguridad: 2055 Atención al público: 2001 al 2005																
Anexo B	Dirección de Seguridad: 2099/2055																
Anexo C	Guardia de Seguridad: 8701/2055																
Anexo D	Guardia de Seguridad: 5224/2055																
Anexo H	Guardia de Seguridad: 5050																
Pasco 650	4841 0810																
<p>PUNTOS DE ENCUENTRO</p> 		PLAN DE EVACUACIÓN															
<p>DIRECCIÓN DE HIGIENE Y SEGURIDAD EN EL TRABAJO Anexo A - Oficina 218, 2º Piso Interno 2214/2245 tecnica.dhst@hcdn.gob.ar</p>		<p>PALACIO LEGISLATIVO Av. Rivadavia 1864 - CABA</p> <p style="background-color: #C00000; color: white; padding: 2px;">HIGIENE Y SEGURIDAD EN EL TRABAJO</p>															

21 CM

¿QUÉ ES UNA EMERGENCIA?	¿QUÉ ES UN PLAN DE EVACUACIÓN?	RECOMENDACIONES
<p>Es cualquier situación no deseada y que pone en peligro la integridad, tanto de las personas como de los bienes y edificios de la HCDN, exigiendo una evacuación rápida.</p> <p>Las distintas situaciones de emergencia que pueden plantearse suelen estar motivadas por:</p> <p>INCENDIOS - AMENAZAS DE BOMBA TÉRREMOTOS - ESCAPES DE GAS DERRUMBES - INUNDACIONES</p> 	<p>Es un conjunto de procedimientos y acciones tendientes a que las personas amenazadas por un peligro (incendio, inundación, etc.) protejan su vida e integridad física, mediante su desplazamiento hasta un lugar seguro.</p>	<p>No entrar en pánico y transmitir calma</p>  <p>Siempre descienda por las escaleras, bajo ningún concepto utilice los ascensores</p>  <p>Ante la imposibilidad de evacuar:</p> <ul style="list-style-type: none"> > Regrese a su lugar de origen > Cierre puertas y ventanas. > De aviso del lugar donde se encuentra > Utilice las ventanas para colgar cortinas, toallas o cualquier elemento que pueda señalar su ubicación. <p>Si hay mucho humo diríjase a las salidas gateando lo más cerca del piso, cubriendo las vías respiratorias con trapos pañuelos, en lo posible humedecidos.</p>  <p>Ante amenaza de bomba deje abierta la mayor cantidad de aberturas posibles y retire todos los bolsos, carteras u objetos que puedan generar alguna sospecha e lo obligada antiexplosivos.</p> 
¡¡IMPORTANTE!!		
<p>Visualice y ubique las vías de escape más viables. Si al tocar una puerta detecta que está caliente, es muy probable que haya fuego del otro lado. Alejese, no la abra y pida ayuda.</p> <p>Tener en cuenta el corte de los servicios de electricidad, gas, etc.</p>		

29,7 CM

Impresas 4/4 - CMYK

Sustrato: papel ilustración mate de 120 gr.

Medidas: A4 abierto.

CANTIDAD: 2000 UNIDADES.





SE SOLICITA MATERIALES DE PRIMERA CALIDAD, PAPELES ILUSTRACIÓN MATE DEL GRAMAJE INDICADO EN IMPRESORAS DE ALTA DEFINICIÓN.

RENLÓN 5 - ITEM 2

TRÍPTICO A4 DE 250 GR.

¡RECUERDE!	TELÉFONOS DE RELEVANCIA	 <p>DIPUTADOS ARGENTINA</p>																
<p>¿Cuándo se procede a evacuar?</p> <p>Ante cualquier situación de Emergencia que active el plan de evacuación.</p> <p>¿Quién da la orden y cómo avisará acerca de la evacuación?</p> <p>La orden la dará el Director de evacuación y la misma será realizada por los responsables de piso a través de los megáfonos ubicados dentro de los Kits de Emergencia distribuidos en el palacio.</p> <p>Recomendaciones para evacuar:</p> <p>Siempre deben realizarse en fila india, en los pasillos por el lado derecho y en las escaleras por el lado externo (alejado a la pared). Esto tiene por finalidad permitir que por el lado izquierdo se desplieguen los grupos de emergencia (bomberos, médicos, Def. Civil, etc.)</p> <p>¿Dónde nos reunimos?</p> <p>El punto de encuentro será, en primera instancia, en el hall descubierta del anexo A, esquina Ricambiá y Av. Rivadavia. En caso de que éste se forme inseguro, como segunda alternativa, se trasladará al hall descubierta del Anexo C, Bartolomé Mitre 1856.</p>	<table border="1"> <tr> <td>Servicio Médico</td> <td>Interno 3464</td> </tr> <tr> <td>Palacio</td> <td>Dirección de Seguridad: 3415 Guardia de Seguridad: 3423 Atención al público: 3410/3411</td> </tr> <tr> <td>Anexo A</td> <td>Guardia de Seguridad: 2055 Atención al público: 2001 al 2005</td> </tr> <tr> <td>Anexo B</td> <td>Dirección de Seguridad: 2099/2055</td> </tr> <tr> <td>Anexo C</td> <td>Guardia de Seguridad: 8701/2055</td> </tr> <tr> <td>Anexo D</td> <td>Guardia de Seguridad: 5224/2055</td> </tr> <tr> <td>Anexo H</td> <td>Guardia de Seguridad: 5050</td> </tr> <tr> <td>Pasco 650</td> <td>4841 0810</td> </tr> </table> <div style="text-align: center;"> <p>PUNTOS DE ENCUENTRO</p>  </div> <div style="background-color: #f0f0f0; padding: 5px;"> <p>DIRECCIÓN DE HIGIENE Y SEGURIDAD EN EL TRABAJO Anexo A - Oficina 218, 2º Piso Interno 2214/2245 tecnica.dhst@hcdn.gob.ar</p> </div>	Servicio Médico	Interno 3464	Palacio	Dirección de Seguridad: 3415 Guardia de Seguridad: 3423 Atención al público: 3410/3411	Anexo A	Guardia de Seguridad: 2055 Atención al público: 2001 al 2005	Anexo B	Dirección de Seguridad: 2099/2055	Anexo C	Guardia de Seguridad: 8701/2055	Anexo D	Guardia de Seguridad: 5224/2055	Anexo H	Guardia de Seguridad: 5050	Pasco 650	4841 0810	<p>PLAN DE EVACUACIÓN</p>
Servicio Médico	Interno 3464																	
Palacio	Dirección de Seguridad: 3415 Guardia de Seguridad: 3423 Atención al público: 3410/3411																	
Anexo A	Guardia de Seguridad: 2055 Atención al público: 2001 al 2005																	
Anexo B	Dirección de Seguridad: 2099/2055																	
Anexo C	Guardia de Seguridad: 8701/2055																	
Anexo D	Guardia de Seguridad: 5224/2055																	
Anexo H	Guardia de Seguridad: 5050																	
Pasco 650	4841 0810																	
		<p>PALACIO LEGISLATIVO Av. Rivadavia 1864 - CABA</p> <p style="background-color: #0070C0; color: white; padding: 2px;">HIGIENE Y SEGURIDAD EN EL TRABAJO</p>																

21 CM

¿QUÉ ES UNA EMERGENCIA?	¿QUÉ ES UN PLAN DE EVACUACIÓN?	RECOMENDACIONES
<p>Es cualquier situación no deseada y que pone en peligro la integridad, tanto de las personas como de los bienes y edificios de la HCDN, exigiendo una evacuación rápida.</p> <p>Las distintas situaciones de emergencia que pueden plantearse suelen estar motivadas por:</p> <p>INCENDIOS - AMENAZAS DE BOMBA TÉRREMOTOS - ESCAPES DE GAS DERRUMBES - INUNDACIONES</p> 	<p>Es un conjunto de procedimientos y acciones tendientes a que las personas amenazadas por un peligro (incendio, inundación, etc.) protejan su vida e integridad física, mediante su desplazamiento hasta un lugar seguro.</p>	<p>No entrar en pánico y transmitir calma</p>  <p>Siempre descienda por las escaleras, bajo ningún concepto utilice los ascensores</p>  <p>Ante la imposibilidad de evacuar:</p> <ul style="list-style-type: none"> > Regrese a su lugar de origen > Cierre puertas y ventanas. > De aviso del lugar donde se encuentra. > Utilice las ventanas para colgar cortinas, toallas o cualquier elemento que pueda señalar su ubicación. <p>Si hay mucho humo diríjase a las salidas gateando lo más cerca del piso, cubriendo las vías respiratorias con trapos pañuelos, en lo posible humedecidos.</p>  <p>Ante amenaza de bomba deje abierta la mayor cantidad de aberturas posibles y retire todos los bolsos, carteras u objetos que puedan generar alguna sospecha e lo brinde a explosivos.</p> 
¡¡IMPORTANTE!!		
<p>Visualice y ubique las vías de escape más viables. Si al tocar una puerta detecta que está caliente, es muy probable que haya fuego del otro lado. Alejese, no la abra y pida ayuda.</p> <p>Tener en cuenta el corte de los servicios de electricidad, gas, etc.</p>		

29,7 CM

Impresas 4/4 - CMYK

Sustrato: papel ilustración mate de 250 gr. o superior.

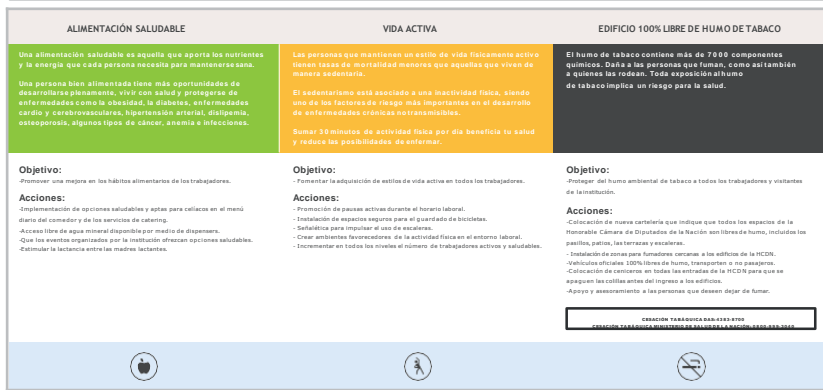
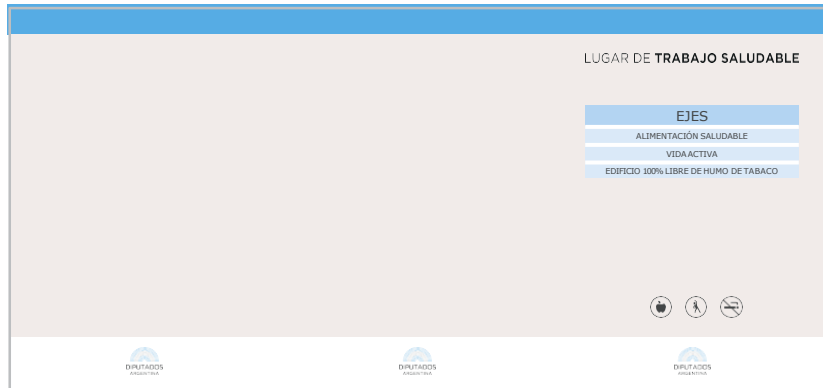
Medidas: A4 abierto.

CANTIDAD: 2000 UNIDADES.

SE SOLICITA MATERIALES DE PRIMERA CALIDAD, PAPELES ILUSTRACIÓN MATE DEL GRAMAJE INDICADO EN IMPRESORAS DE ALTA DEFINICIÓN.

RENLÓN 5 - ITEM 3

TRÍPTICO A5 DE 120 GR.



21 CM

14,8 CM

Impresas 4/4 - CMYK

Sustrato: papel ilustración mate de 120 gr.

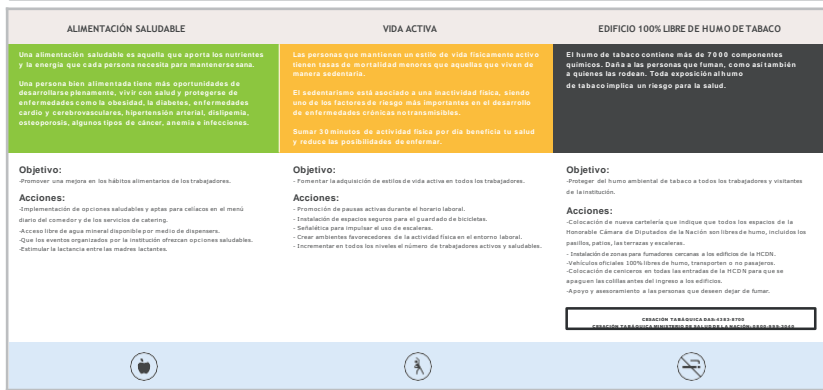
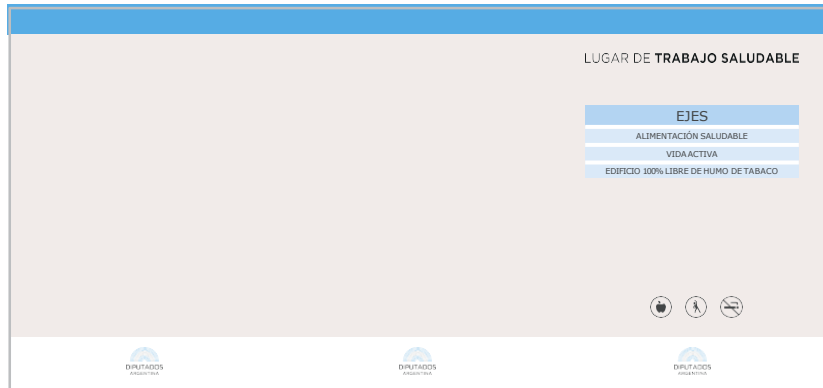
Medidas: A5 cerrado.

CANTIDAD: 2000 UNIDADES.

SE SOLICITA MATERIALES DE PRIMERA CALIDAD, PAPELES ILUSTRACIÓN MATE DEL GRAMAJE INDICADO EN IMPRESORAS DE ALTA DEFINICIÓN.

RENLÓN 5 - ITEM 4

TRÍPTICO A5 DE 250 GR.



21 CM

14,8 CM

Impresas 4/4 - CMYK

Sustrato: papel ilustración mate de 250 gr. o superior.

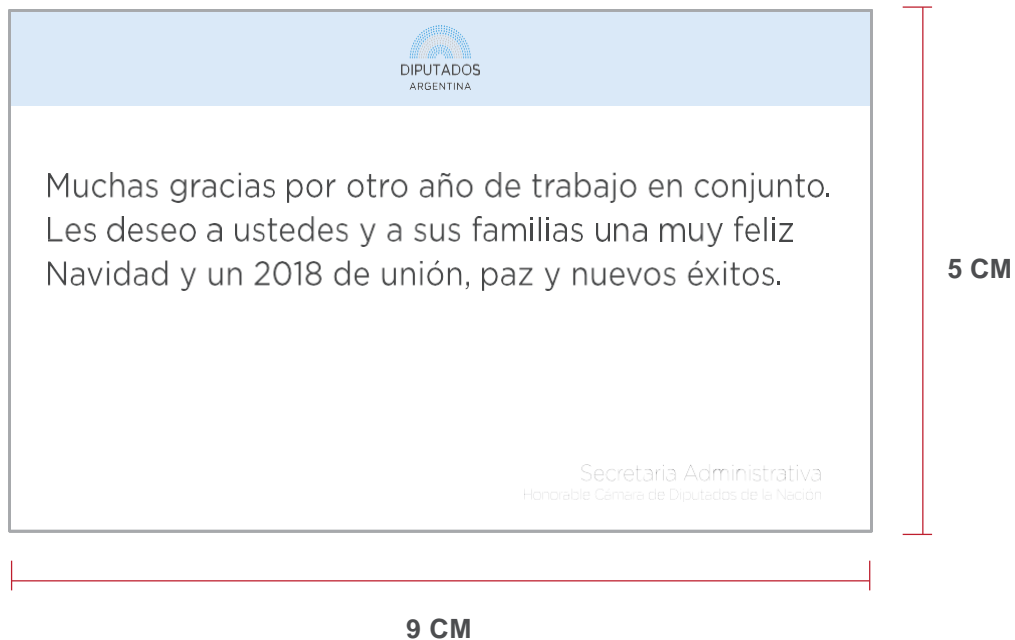
Medidas: A5 cerrado.

CANTIDAD: 2000 UNIDADES.

SE SOLICITA MATERIALES DE PRIMERA CALIDAD, PAPELES ILUSTRACIÓN MATE DEL GRAMAJE INDICADO EN IMPRESORAS DE ALTA DEFINICIÓN.

REGLÓN 6 - ITEM 1

TARJETAS 9X5



Impresas 4/0 - CMYK

Sustrato: papel ilustración mate de 250 gr. o superior.

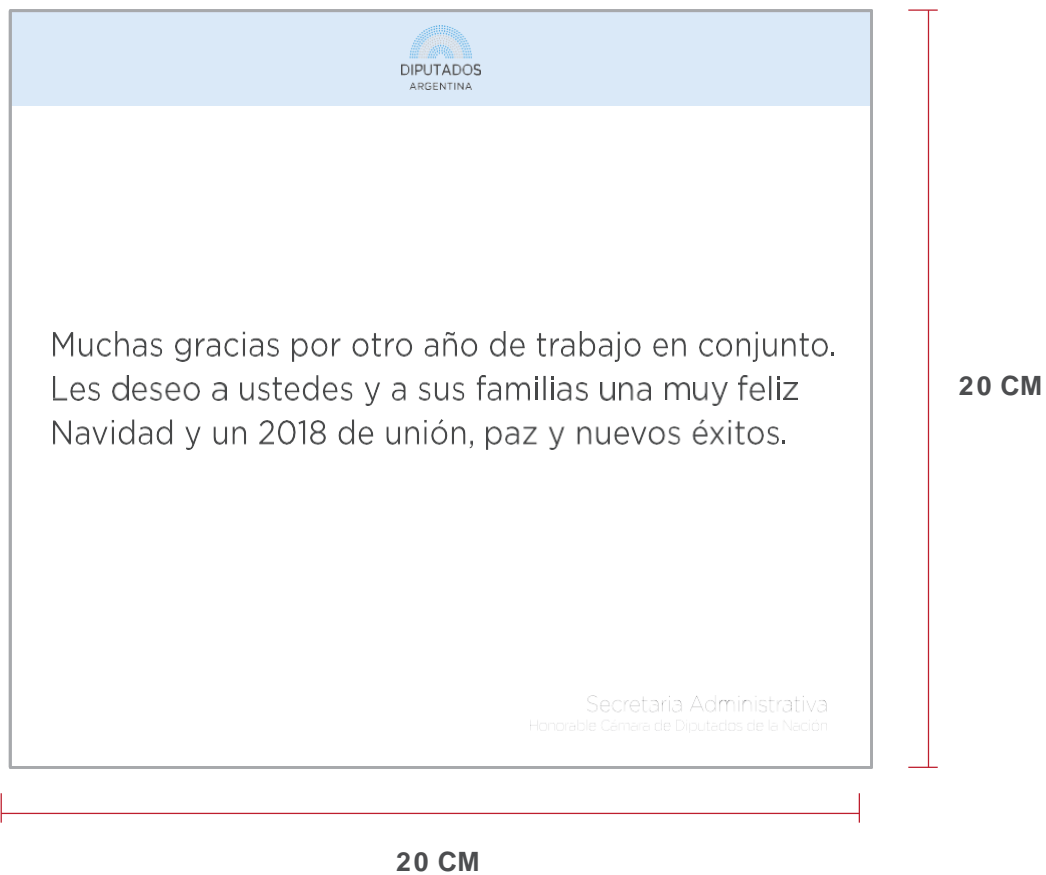
Medidas: 9 x 5 cm.

CANTIDAD: 4000 UNIDADES.

SE SOLICITA MATERIALES DE PRIMERA CALIDAD, PAPELES ILUSTRACIÓN MATE DEL GRAMAJE INDICADO EN IMPRESORAS DE ALTA DEFINICIÓN.

REGLÓN 6 - ITEM 2

TARJETAS 20X20



Impresas 4/0 - CMYK

Sustrato: papel ilustración mate de 250 gr. o superior.

Medidas: 20 x 20 cm.

CANTIDAD: 2000 UNIDADES.

SE SOLICITA MATERIALES DE PRIMERA CALIDAD, PAPELES ILUSTRACIÓN MATE DEL GRAMAJE INDICADO EN IMPRESORAS DE ALTA DEFINICIÓN.

RENLÓN 6 - ITEM 3

TARJETAS 15X20



Muchas gracias por otro año de trabajo en conjunto.
Les deseo a ustedes y a sus familias una muy feliz
Navidad y un 2018 de unión, paz y nuevos éxitos.

Secretaría Administrativa
Honorable Cámara de Diputados de la Nación

15 CM

20 CM

Impresas 4/0 - CMYK

Sustrato: papel ilustración mate de 250 gr. o superior.

Medidas: 15x 20 cm.

CANTIDAD: 2000 UNIDADES.

SE SOLICITA MATERIALES DE PRIMERA CALIDAD, PAPELES ILUSTRACIÓN MATE DEL GRAMAJE INDICADO EN IMPRESORAS DE ALTA DEFINICIÓN.

REGLÓN 6 - ITEM 4

TARJETAS 10X20



Muchas gracias por otro año de trabajo en conjunto.
Les deseo a ustedes y a sus familias una muy feliz
Navidad y un 2018 de unión, paz y nuevos éxitos.

Secretaría Administrativa
Honorable Cámara de Diputados de la Nación

10 CM

20 CM

Impresas 4/0 - CMYK

Sustrato: papel ilustración mate de 250 gr. o superior.

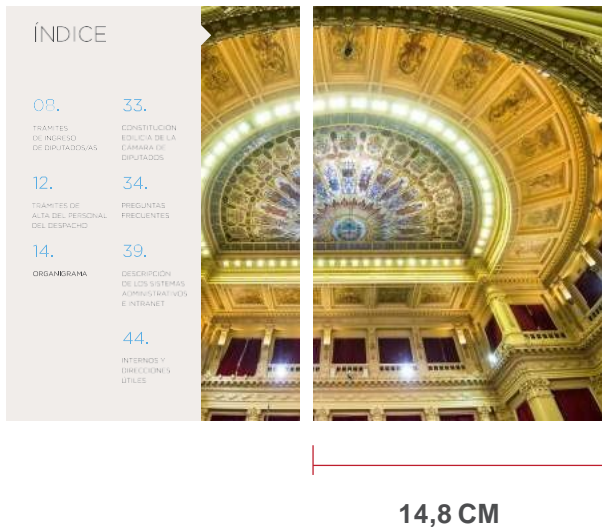
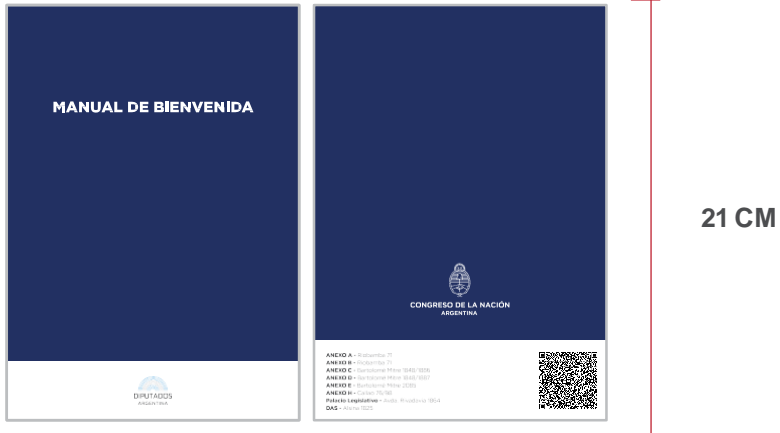
Medidas: 10 x 20 cm.

CANTIDAD: 2000 UNIDADES.

SE SOLICITA MATERIALES DE PRIMERA CALIDAD, PAPELES ILUSTRACIÓN MATE DEL GRAMAJE INDICADO EN IMPRESORAS DE ALTA DEFINICIÓN.

RENLÓN 7 - ITEM 1

LIBRILLO A5 DE 50 PÁGINAS.



TAPAS: impresas 4/4 - CMYK
Sustrato: papel ilustración mate de 250 gr. o superior.
Medidas: A4 (abierta) A5(cerrado).

INTERIOR: 50 páginas impresas 4/4 - CMYK
Sustrato: papel ilustración mate de 120 gr.
Medidas: A4 (abierta) A5 (cerrado).

CANTIDAD: 1000 UNIDADES.

SE SOLICITA MATERIALES DE PRIMERA CALIDAD, PAPELES ILUSTRACIÓN MATE DEL GRAMAJE INDICADO EN IMPRESORAS DE ALTA DEFINICIÓN.

REGLÓN 8 - ITEM 1

IMANES 5X8



Impresos 4/0 - CMYK

Sustrato: vinilo montado sobre imán.

Medidas: 5 x 8 cm.

CANTIDAD: 200 UNIDADES.

SE SOLICITA MATERIALES DE PRIMERA CALIDAD, PAPELES ILUSTRACIÓN MATE DEL GRAMAJE INDICADO EN IMPRESORAS DE ALTA DEFINICIÓN.

RENLÓN 8 - ITEM 2

IMANES 6 CM DE DIÁMETRO



Impresos 4/0 - CMYK

Sustrato: vinilo montado sobre imán.

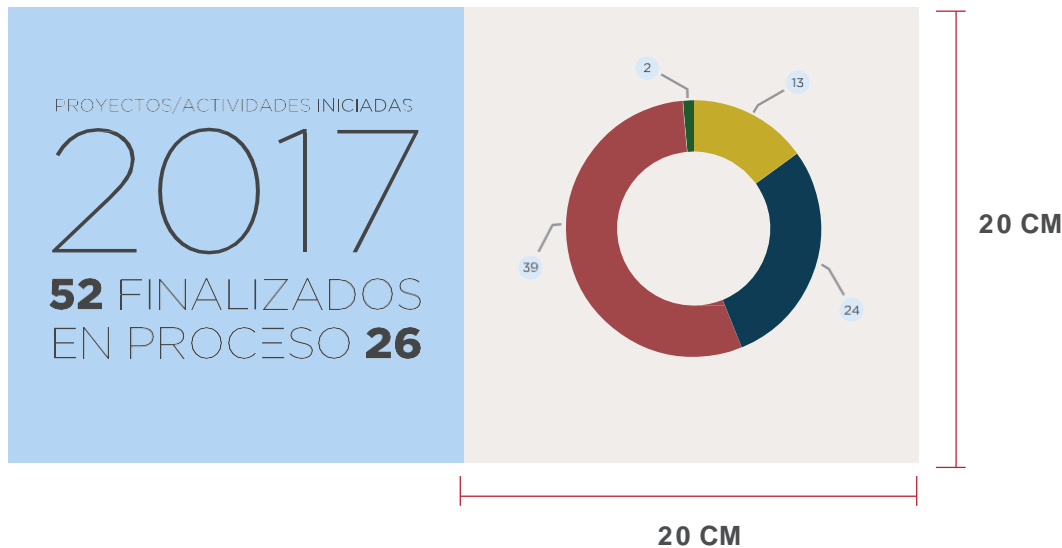
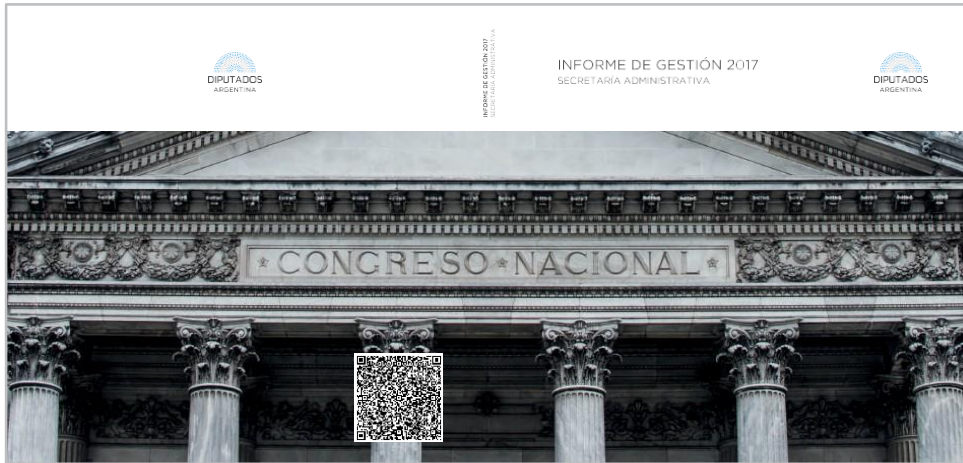
Medidas: 6 cm. de diámetro.

CANTIDAD: 1000 UNIDADES.

SE SOLICITA MATERIALES DE PRIMERA CALIDAD, PAPELES ILUSTRACIÓN MATE DEL GRAMAJE INDICADO EN IMPRESORAS DE ALTA DEFINICIÓN.

REGLÓN 9 - ÍTEM 1

LIBRO DE GESTIÓN



TAPAS: impresas 4/4 - CMYK

Sustrato: ilustración Mate Tricapa 300 gr.

Medidas: 21x 21cm. cerrado.

Debe incluir: hendido / polipropileno mate frente / encuadernación bourg binder.

INTERIOR: 150 páginas impresas 4/4 - CMYK

Sustrato: papel ilustración mate de 115gr.

Medidas: 21x 21cm. cerrado.

CANTIDAD: 250 UNIDADES.

SE SOLICITA MATERIALES DE PRIMERA CALIDAD, PAPELES ILUSTRACIÓN MATE DEL GRAMAJE INDICADO EN IMPRESORAS DE ALTA DEFINICIÓN.

REGLÓN 9 - ITEM 2

LIBRO INFORME DE GESTIÓN



29,7 CM

21 CM

TAPAS: impresas 4/4 - CMYK

Sustrato: ilustracion Mate Tricapa 300 gr.

Medidas: A4 cerrado.

Debe incluir: hendido / polipropileno mate frente / encuadernación bourg binder.

INTERIOR: 150 páginas impresas 4/4 - CMYK

Sustrato: papel ilustración mate de 120 gr.

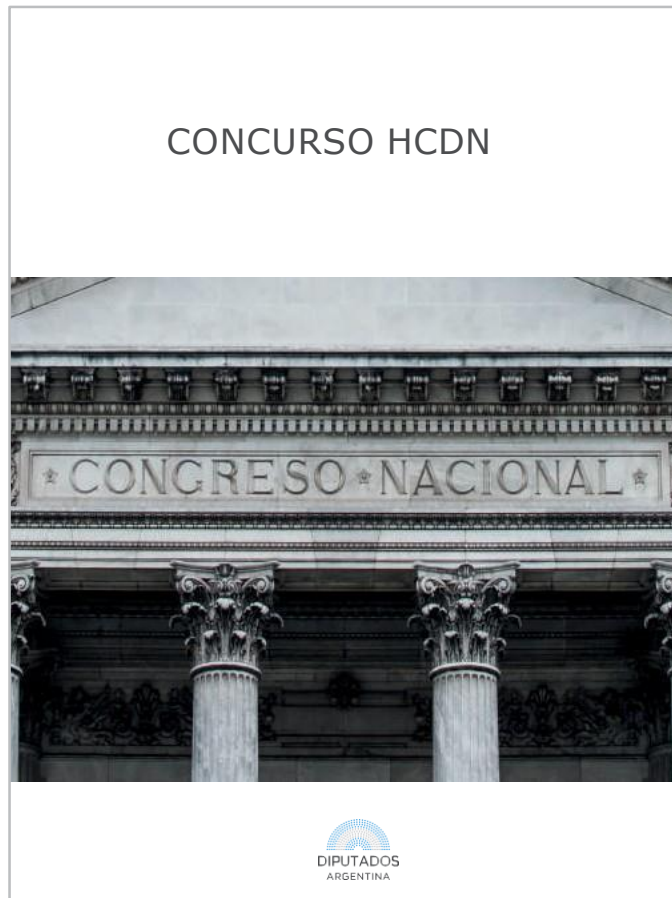
Medidas: A4 cerrado.

CANTIDAD: 100 UNIDADES.

SE SOLICITA MATERIALES DE PRIMERA CALIDAD, PAPELES ILUSTRACIÓN MATE DEL GRAMAJE INDICADO EN IMPRESORAS DE ALTA DEFINICIÓN.

REGLÓN 9 - ITEM 3

LIBRO PARA CONCURSO



CONCURSO HCDN

29,7 CM

21 CM

TAPAS: impresas 4/4 - CMYK

Sustrato: ilustracion Mate Tricapa 300 gr.

Medidas: A4 cerrado.

Debe incluir: hendido / polipropileno mate
frente / encuadernación bourg binder.

INTERIOR: 150 páginas impresas 4/4 - CMYK

Sustrato: papel ilustración mate de 120 gr.

Medidas: A4 cerrado.

CANTIDAD: 250 UNIDADES.

**SE SOLICITA MATERIALES DE PRIMERA CALIDAD, PAPELES
ILUSTRACIÓN MATE DEL GRAMAJE INDICADO EN IMPRESORAS
DE ALTA DEFINICIÓN.**